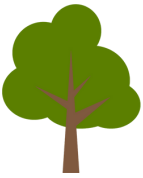


# Taray (*Tamarix gallica*)



## FAMILIA

Tamaricaceae

## ¿DÓNDE ME ENCUENTRO?

Zona de entrada a la Laguna de Velilla

## CARACTERÍSTICAS

Es una especie acostumbrada a vivir en suelos salinos. Se puede encontrar formando bosques abiertos o con vegetación de ribera junto a arroyos y vaguadas.

## IMPORTANCIA

Es uno de los mayores tarays del territorio madrileño y uno de los más grandes y mejor conservados del territorio español. Ha sido propuesto para ser catalogado como árbol singular dentro del catálogo de árboles singulares de la Comunidad de Madrid.

## ¿Cómo soy?

- Soy caducifolio, pierdo mis hojas en otoño.
- Tengo un crecimiento rápido y mi tronco puede llegar a ser muy ancho.
- ¡Mis raíces pueden alcanzar los 30 metros de profundidad!
- Estoy muy ramificado y mis hojas son como pequeñas escamas.
- Mis flores son pequeñas y rosas y se agrupan alrededor de las ramillas.

## Curiosidades

- ¡Mis ramas son súper flexibles! Se utilizaban antiguamente para hacer escobas.
- Como soy muy resistente y tengo unas raíces potentes, ayudo a controlar la erosión de terrenos pobres, incluso en zonas de dunas.

## ¿Qué beneficios puedo aportar a los vecinos de Velilla de San Antonio?

Como es una especie con rápido crecimiento y abundantes hojas, consigue mejorar la calidad del aire que se respira. Este árbol monumental proporciona los siguientes beneficios.

<b>Beneficios aportados</b>	<b>Tamarix gallica (150 años)</b> <b>Altura: 11,6 cm</b> <b>Diámetro: 116,8 cm</b>
<b>Eliminación de contaminantes (g/año)</b>	<b>573,9</b>
<b>Secuestro de carbono (kg/año)</b>	<b>11,45</b>
<b>Almacenamiento de carbono (kg)</b>	<b>2068,8</b>
<b>Producción de oxígeno (kg/año)</b>	<b>189,70</b>

Datos para un árbol medio sacados del programa i-tree Eco